

Réunion du Comité Directeur Interministériel

PREVENTION ET LUTTE CONTRE LES INCENDIES DE FORETS

- Bilan 2025 et programme d'action 2026



PLAN

01 Incendies de forêt dans le Monde et dans le B. Méditerranéen
Changement climatiques, Mégas Incendies dans le Monde, Méditerranée (2025)

02 Bilan des incendies de forêts de 2025 au Maroc
Situation, écarts, types d'essences...

03 Programme d'action 2026
Plan de l'ANEF, soutien PN, Sensibilisation...

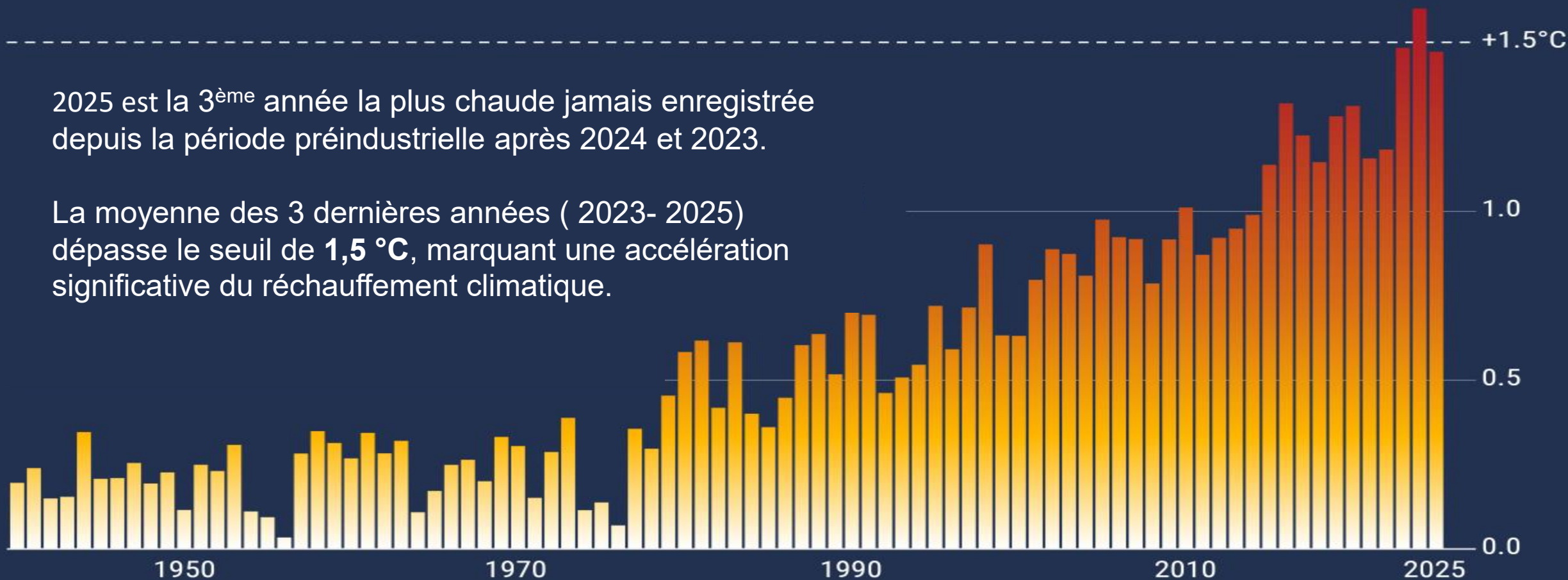
04 Enseignements majeurs et recommandations

Incendies dans le monde et dans le B. méditerranéen

Faits saillants à l'échelle mondiale : 2025, la 3^{ème} année la plus chaude jamais enregistrée.

2025 est la 3^{ème} année la plus chaude jamais enregistrée depuis la période préindustrielle après 2024 et 2023.

La moyenne des 3 dernières années (2023- 2025) dépasse le seuil de 1,5 °C, marquant une accélération significative du réchauffement climatique.



Data: ERA5 • Reference period: pre-industrial (1850–1900) • Credit: C3S/ECMWF



PROGRAMME OF
THE EUROPEAN UNION

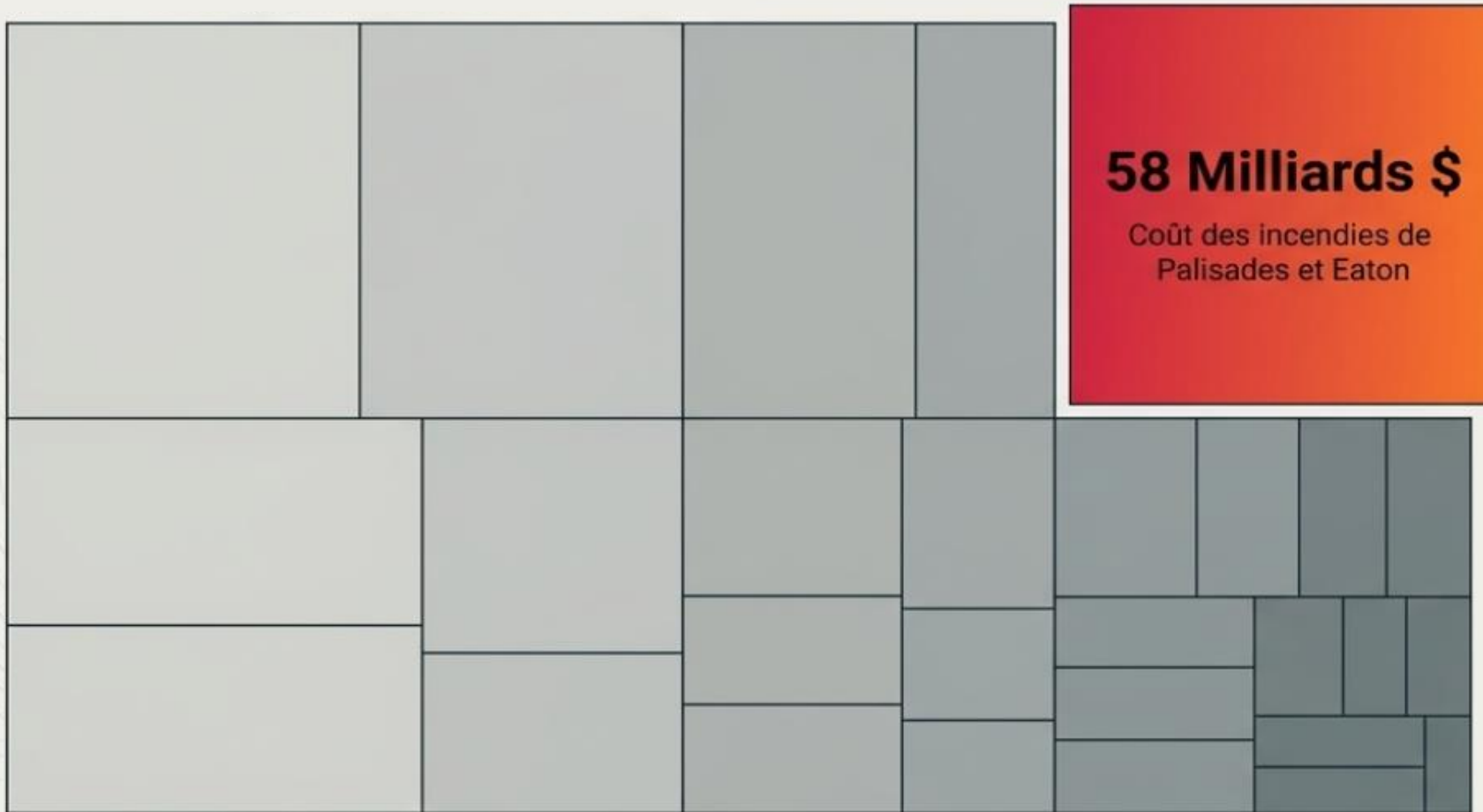


IMPLEMENTED BY ECMWF

Incendies dans le monde et dans le B. méditerranéen

Faits saillants à l'échelle mondiale : 2025, Pertes économiques importantes dues aux incendies de forêts

260 Milliards USD des pertes totales en 2025 à causes des catastrophes naturelles (Inondations, cyclones, tempêtes, incendies ..)



Un seul incendie aux Etats Unies représente à lui seul près de **22%** des pertes financières engendrées par les catastrophes naturelles à l'échelle mondiale

Les incendies de forêts de 2025 concentrent le fardeau financier de l'année en enregistrant presque 25 % des pertes financières engendrées par les catastrophes naturelles en 2025, selon l'UNDRR


1


Incendies dans le monde et dans le B. méditerranéen

Faits saillants à l'échelle mondiale :

Californie et Los Angeles

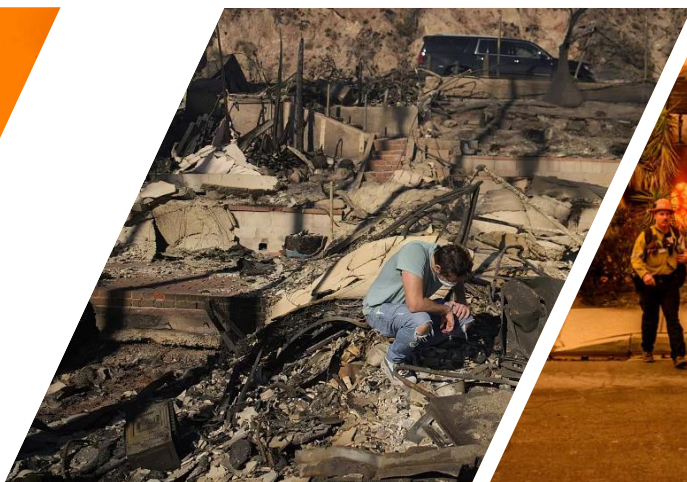
 500 000 Evacués
31 décès

 16 500 Détruits

 58 milliards de dollars de dégâts



Au total
2 millions d'hectares




1

Incendies dans le monde et dans le B. méditerranéen


Faits saillants à l'échelle mondiale :

Saskatchewan

 2 931 885 ha


 15 000 Evacués

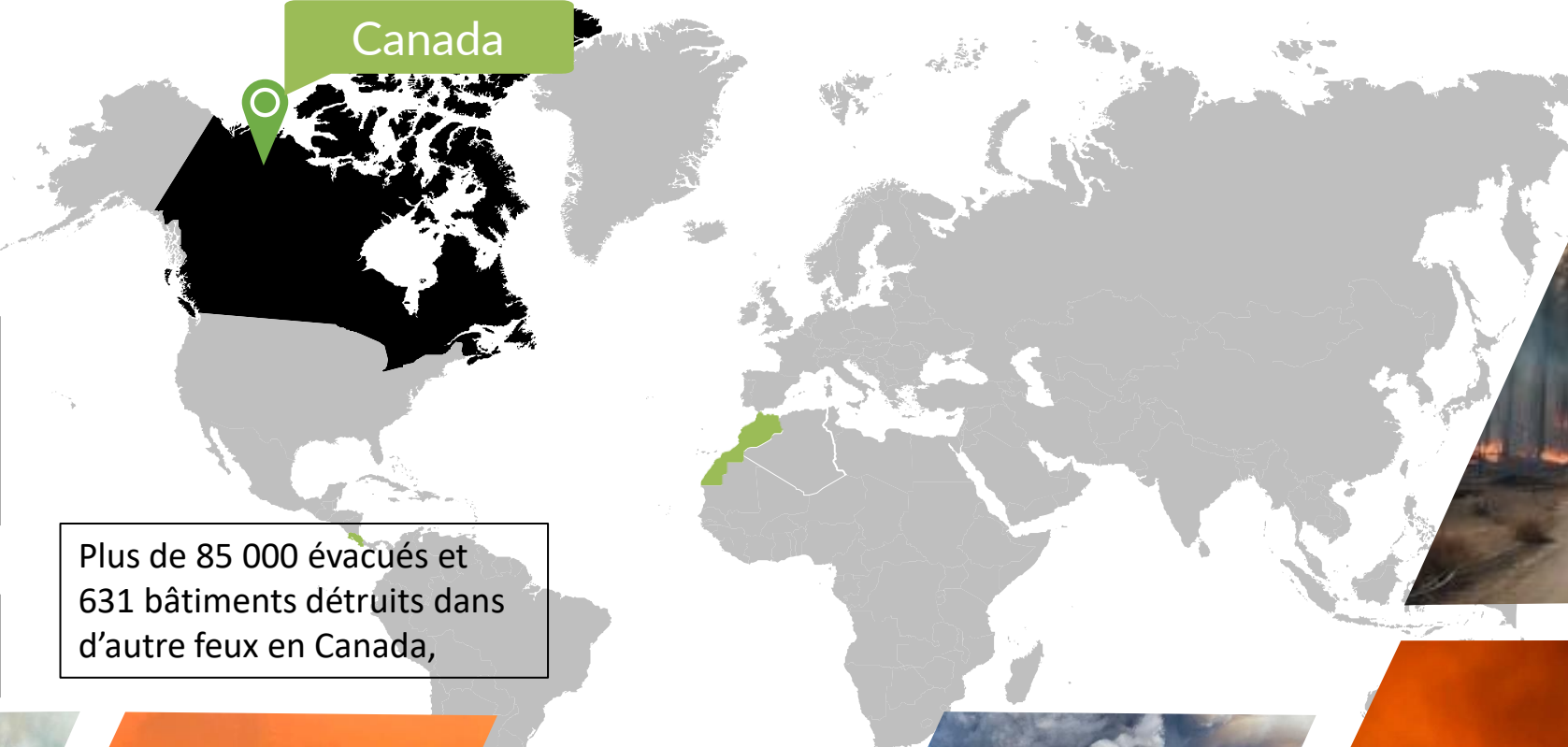
Manitoba

 2 169 000 ha

 17 000 Evacués
2 décès

Northwest Territories

 1 385 271 ha



Plus de 85 000 évacués et 631 bâtiments détruits dans d'autres feux en Canada,

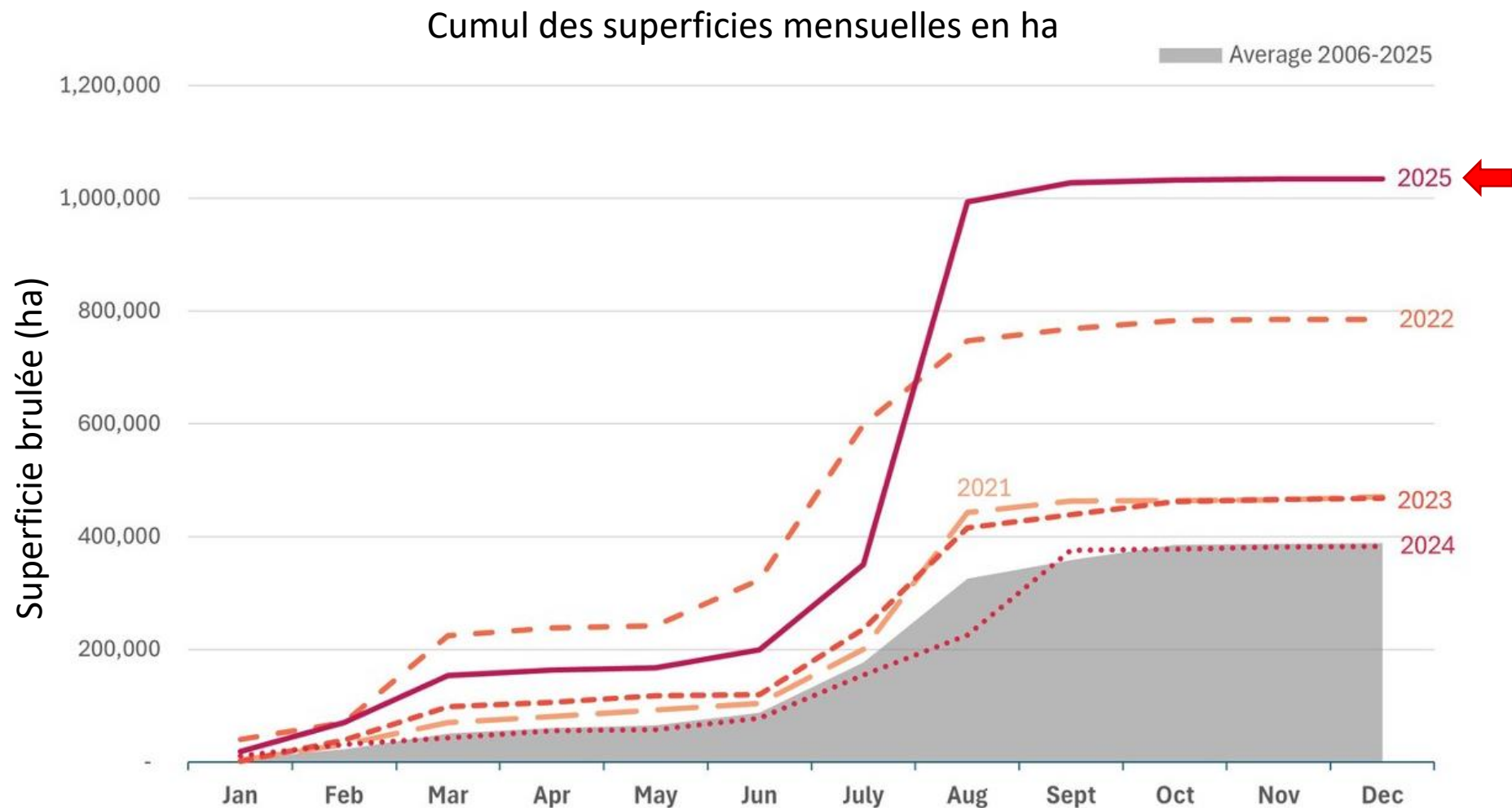


Au total
8,9
millions
d'hectares



Incendies dans le monde et dans le B. méditerranéen

Faits saillants à l'échelle européenne : record absolu en 2025.



Data includes only fires above 30 hectares to ensure consistency for year-on-year comparisons.

Plus de 1 million d'hectares de forêts ont été brûlés dans l'Union européenne, un record historique selon l'analyse de l'EFFIS (notamment en Espagne et au Portugal)

1

Incendies dans le monde et dans le B. méditerranéen

Faits saillants à l'échelle mondiale : Espagne, Nouveau record de superficies brûlées

Madrid (Zamora)

🔥 plus de 40 000 ha
2 Morts (pompiers volontaires)
👤 9 blessés
2460 évacués

A Rúa / Ourense (Galice)

🔥 plus de 38 000 ha
👤 des milliers évacués



Au moins 3 autres Morts et 8 000 évacués dans d'autres feux en Espagne.



Sup. brûlées
393 079 ha
(EFFIS)



1

Incendies dans le monde et dans le B. méditerranéen

Faits saillants à l'échelle mondiale :

Complexe d'Aveiro

🔥 plus de 20 000 ha

👤 3 500 évacués

District de Viseu (Castro Daire)

🔥 plus de 18 400 ha

👤 3 morts (pompiers)

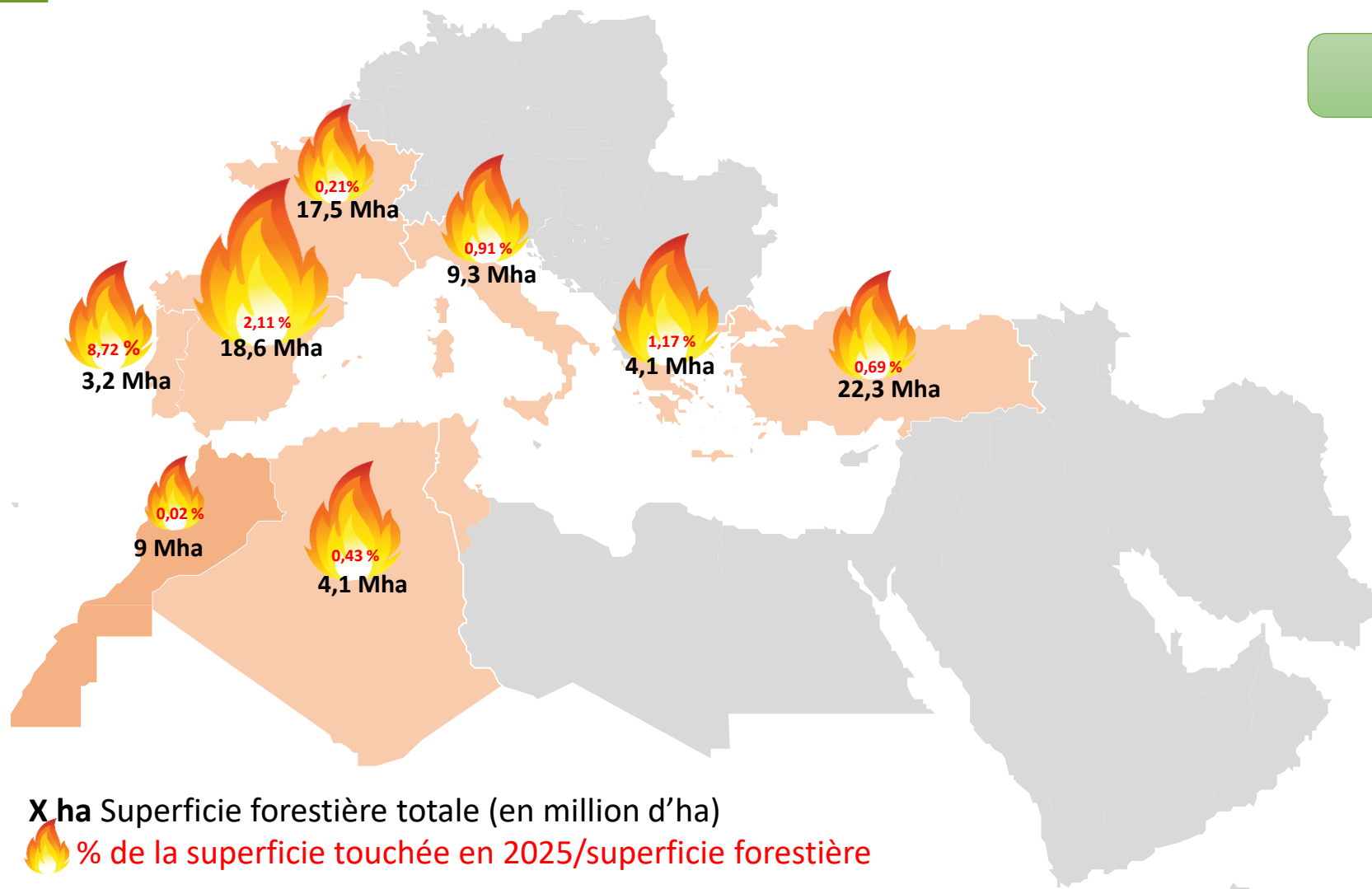


Au total une superficie incendiée de
278 917 ha
(EFFIS)

1

Incendies dans le monde et dans le B. méditerranéen

Pays impactés dans le BM : année 2025



Superficie incendiée (ha) en 2025

Espagne

393 079

Portugal

278 917

Turquie

154 053

Italie

84 348

Grèce

47 819

France

36 951

Algérie

17 777

Maroc

1728

Source : Effis 2026

A l'échelle méditerranéenne, le Maroc consolide sa position en enregistrant le taux le plus faible en termes de surface incendiée par rapport à la surface forestière totale du pays. L'Espagne est le pays le plus impacté par les feux de forêts Suivi du Portugal.

Bilan des incendies de forêts de 2025 au Maroc

Indicateurs clés des incendies de forêts au titre de la campagne 2025



418

incendies



1 728

hectares



67 %



4

ha/inc

Nombre d'incendies
enregistrés en 2025

superficie touchée en
2025

Taux des espèces arborées
touchées en 2025

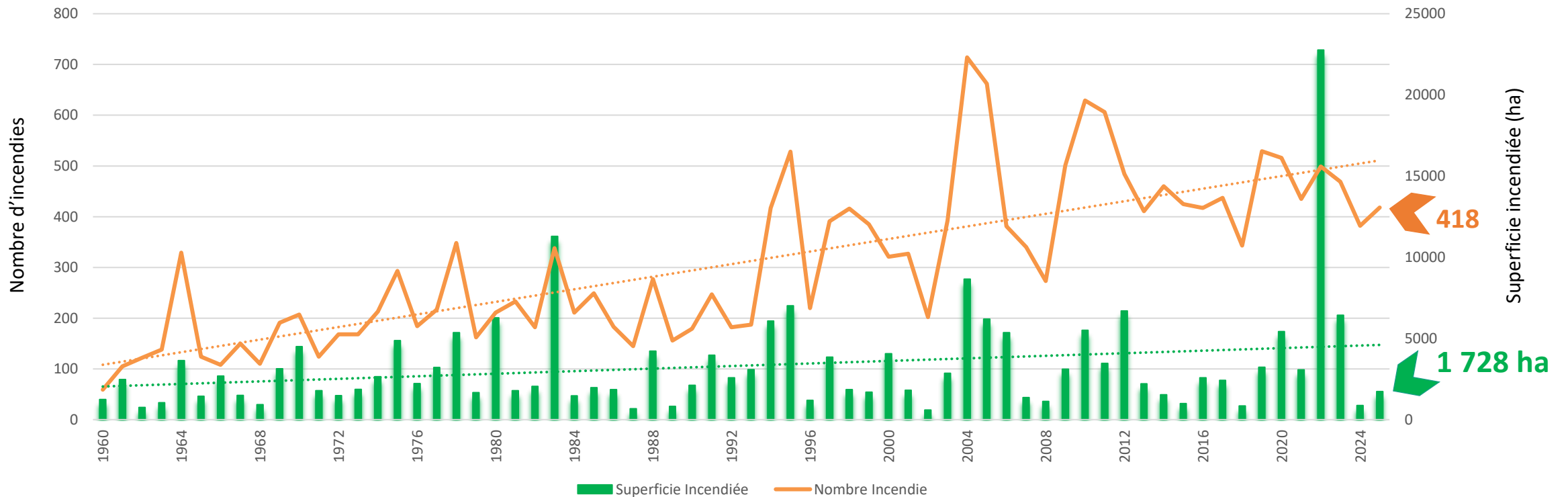
(Chêne liège, Pin d'alep, Thuya , Chêne
vert..)

Superficie
brulée/incendie

Bilan des incendies de forêts de 2024 au Maroc

Indicateurs clés des incendies de forêts au titre de la campagne 2025

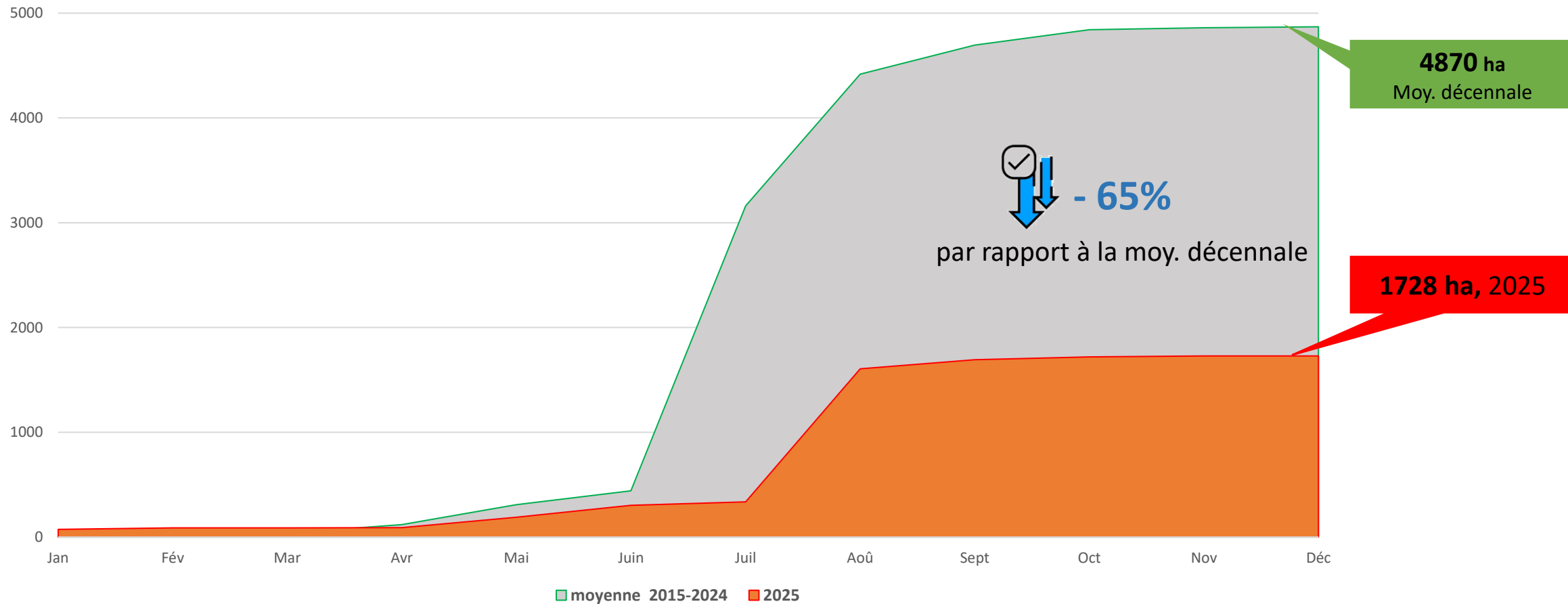
Evolution des incendies 1960 - 2025



La superficie brûlée en 2025 est classée parmi les superficies faibles durant les 20 dernières années

Bilan des incendies de forêts de 2025 au Maroc

Indicateurs clés des incendies de forêts au titre de la campagne 2025



Les superficies incendiées en 2025 ont connu une diminution de (-65%) par rapport à la moyenne décennale

Bilan des incendies de forêts de 2025 au Maroc

Indicateurs clés des incendies de forêts au titre de la campagne 2025

Heatmap des superficies brûlées

| année | Jan | Fév. | Mars | Avr. | Mai | Juin | Jui | Aout | Sep | Oct. | Nov. | Déc. |
|-------|-----|------|------|------|-------|------|--------|-------|-------|------|------|------|
| 2016 | 5 | 23 | 15 | 122 | 65 | 126 | 619 | 879 | 566 | 163 | 2 | |
| 2017 | 12 | 5 | 11 | 23 | 12 | 120 | 1 396 | 217 | 288 | 318 | 14 | 3 |
| 2018 | 5 | 12 | 8 | 2 | 9 | 49 | 310 | 229 | 46 | 149 | 1 | 20 |
| 2019 | 6 | 12 | 29 | 18 | 127 | 160 | 378 | 2 019 | 365 | 113 | 6 | 0 |
| 2020 | 7 | 15 | 11 | 7 | 38 | 29 | 202 | 3 926 | 1 026 | 148 | 14 | 2 |
| 2021 | 0 | 9 | 3 | 1 | 30 | 30 | 1 529 | 1 172 | 96 | 154 | 27 | 3 |
| 2022 | 6 | 21 | 8 | 4 | 1 178 | 511 | 18 000 | 1 756 | 87 | 150 | 115 | 0 |
| 2023 | 0 | 5 | 54 | 584 | 45 | 165 | 3 169 | 2 078 | 114 | 200 | 6 | 6 |
| 2024 | 20 | 63 | 3 | 17 | 117 | 36 | 432 | 101 | 33 | 18 | 1 | 34 |
| 2025 | 74 | 13 | 0 | 2 | 100 | 114 | 33 | 1 270 | 87 | 27 | 9 | |

45 % des incendies reste concentrée entre juillet et aout.

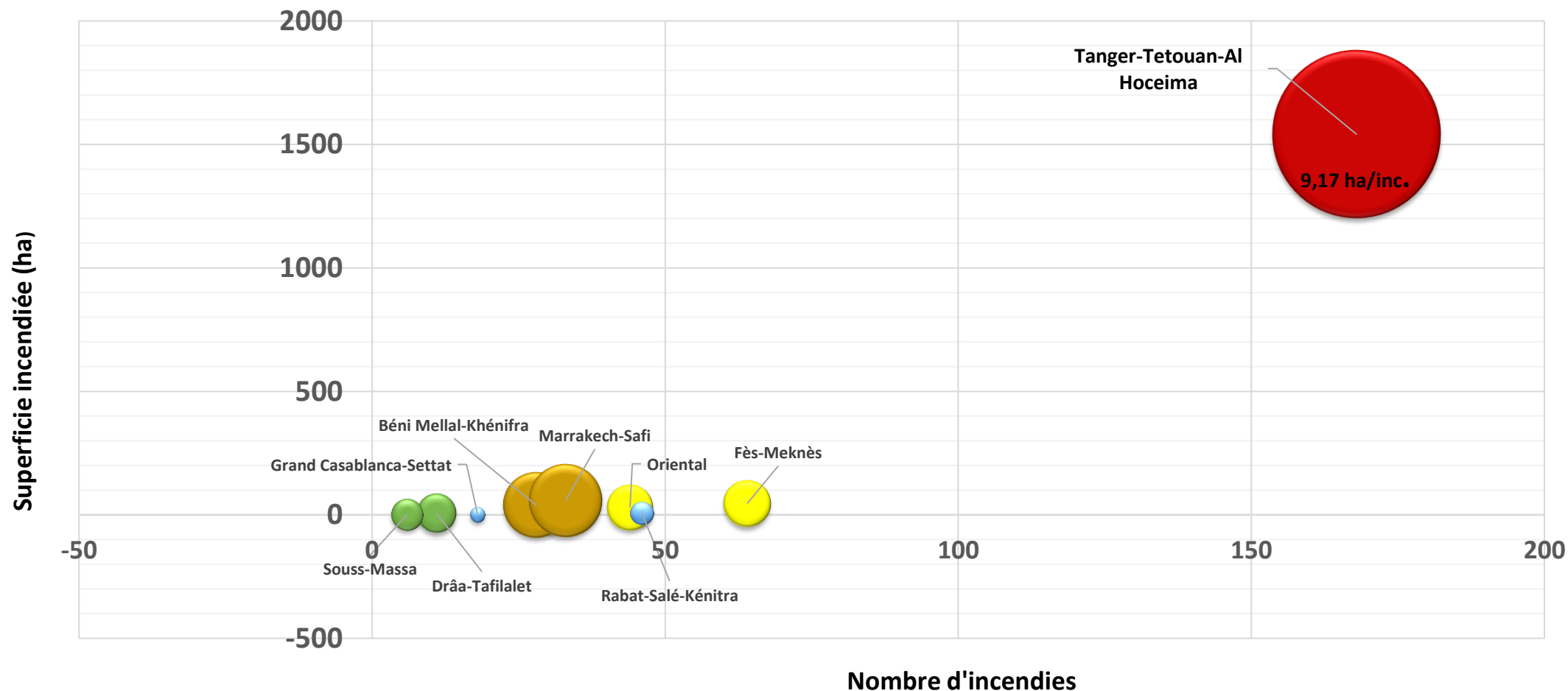
Heatmap du Nombre des incendies

| année | Jan | Fev | Mars | Avr | Mai | Juin | Jui | Aout | Sep | Oct | Nov | Dec |
|-------|-----|-----|------|-----|-----|------|-----|------|-----|-----|-----|-----|
| 2016 | 11 | 14 | 10 | 11 | 25 | 41 | 112 | 107 | 42 | 36 | 13 | |
| 2017 | 11 | 7 | 9 | 23 | 19 | 65 | 90 | 74 | 50 | 66 | 21 | 2 |
| 2018 | 6 | 3 | 6 | 10 | 9 | 37 | 92 | 107 | 47 | 18 | 3 | 5 |
| 2019 | 10 | 15 | 23 | 17 | 41 | 83 | 101 | 101 | 75 | 57 | 5 | 1 |
| 2020 | 10 | 15 | 20 | 8 | 19 | 36 | 96 | 144 | 88 | 58 | 21 | 1 |
| 2021 | 3 | 6 | 6 | 3 | 28 | 49 | 119 | 72 | 58 | 69 | 15 | 5 |
| 2022 | 16 | 22 | 8 | 9 | 61 | 63 | 115 | 87 | 56 | 45 | 16 | 2 |
| 2023 | 2 | 6 | 22 | 50 | 47 | 40 | 94 | 105 | 32 | 41 | 13 | 15 |
| 2024 | 12 | 21 | 5 | 20 | 40 | 40 | 87 | 54 | 42 | 21 | 10 | 31 |
| 2025 | 22 | 8 | 4 | 7 | 47 | 66 | 86 | 70 | 58 | 39 | 11 | |

82 % des superficies sont enregistrées durant juillet et aout.

Bilan des incendies de forêts de 2025 au Maroc

Répartition des incendies par région forestière

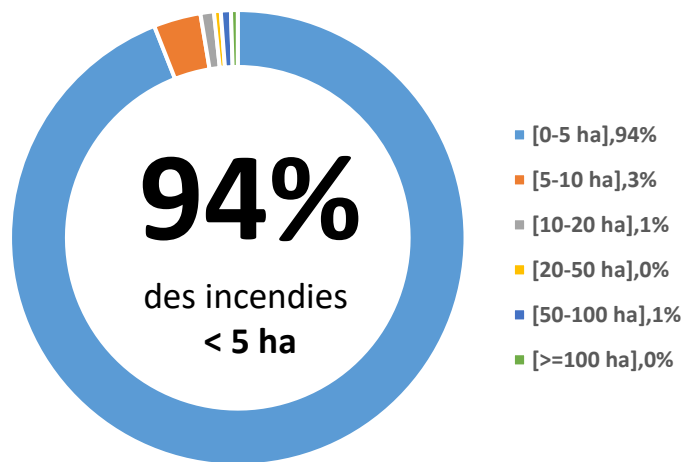


Toutes les régions, sont affectées par les incendies de forêts. Mais la plus grande pression est toujours enregistrée au niveau de la région de Tanger-Tétouan-Alhoceima avec 168 incendies (40%) et 1540,12 ha de superficie brûlée (89 % de la superficie total enregistrée en 2025)

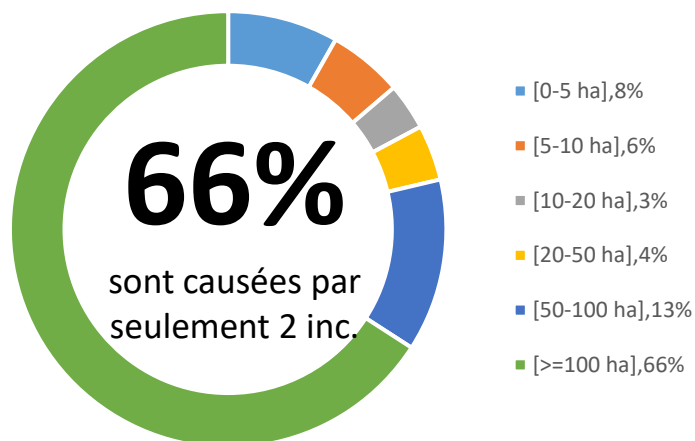
Bilan des incendies de forêts de 2025 au Maroc

Répartition des incendies enregistrés par classe de superficies touchées

Nombre d'incendies



Superficies brûlées



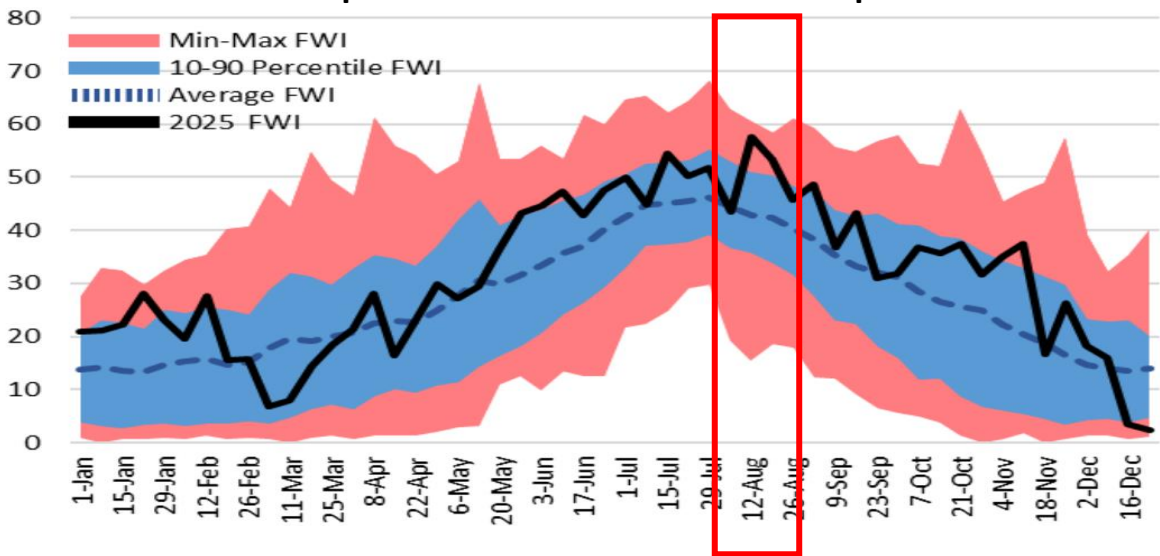
| Classe superficie | Nombre incendies | % nbr incendies | Superficie (ha) | % superficie |
|-------------------|------------------|-----------------|-----------------|--------------|
| [0-5 ha] | 393 | 94% | 141,84 | 8% |
| [5-10 ha] | 14 | 3% | 95,54 | 6% |
| [10-20 ha] | 4 | 1% | 59,89 | 3% |
| [20-50 ha] | 2 | 0,5% | 71,23 | 4% |
| [50-100 ha] | 3 | 1% | 221,17 | 13% |
| [>100 ha] | 2 | 0,5% | 1138,70 | 66% |
| Total | 418 | 100% | 1728,36 | 100% |

94 % des incendies déclarés ne dépassent pas une superficie de 5 ha. Ceux de plus de 20 ha ne représentent que 2% du nombre total d'incendies (7 incendies), et ils ont affecté 83% de la superficie totale incendiée en 2025.

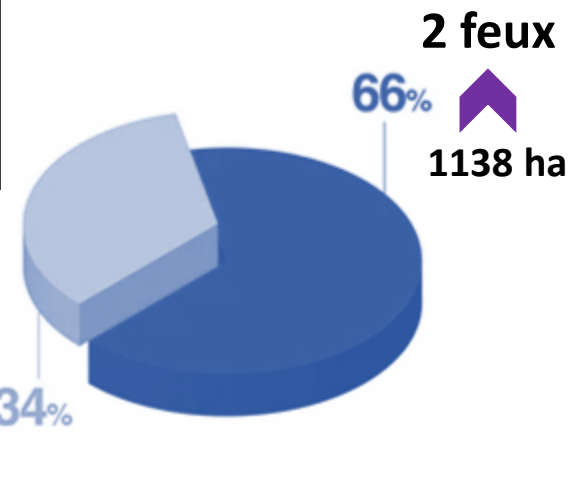
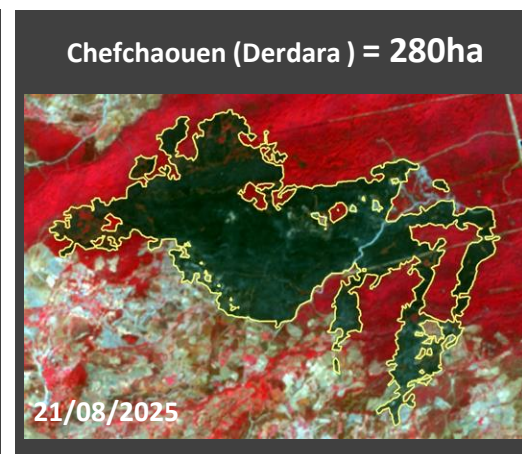
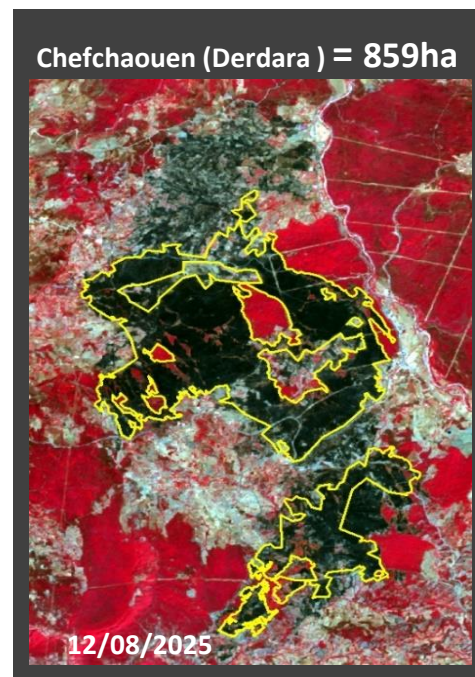
Bilan des incendies de forêts de 2024 au Maroc

Indicateurs clés des incendies de forêts au titre de la campagne 2025

Evolution des prévisions hebdomadaires du risque d'incendie en 2025



Les 2 GRANDS FEUX de 2025



Ministère intérieur (AL, PN, ...)

Forces Armées Royales

Forces Royales Air

Gendarmerie Royale

Protection Civile

Forces Auxiliaires

Agence Nationale des Eaux et Forêts

45
Véhicules d'intervention

26
jours d'intervention

+250
Largages CL415 et TT

+788
intervenants

Mobilisation soutenue des moyens humains et matériels de l'ensemble des institutions concernées

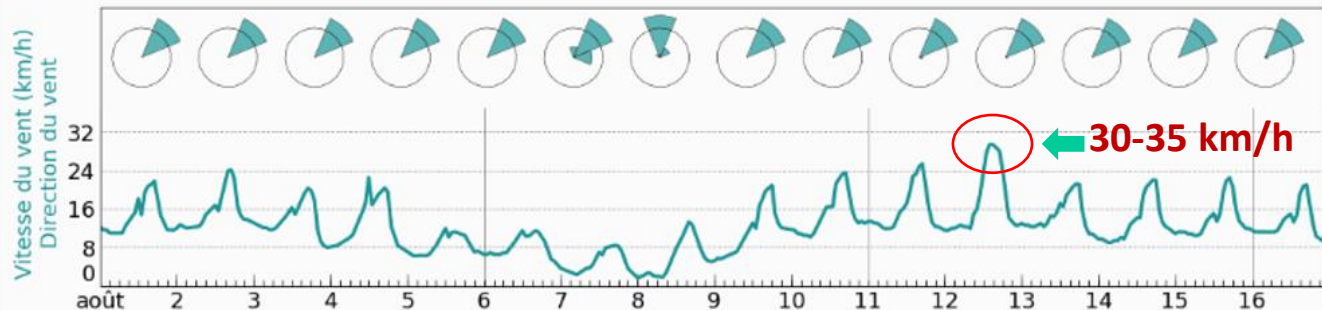
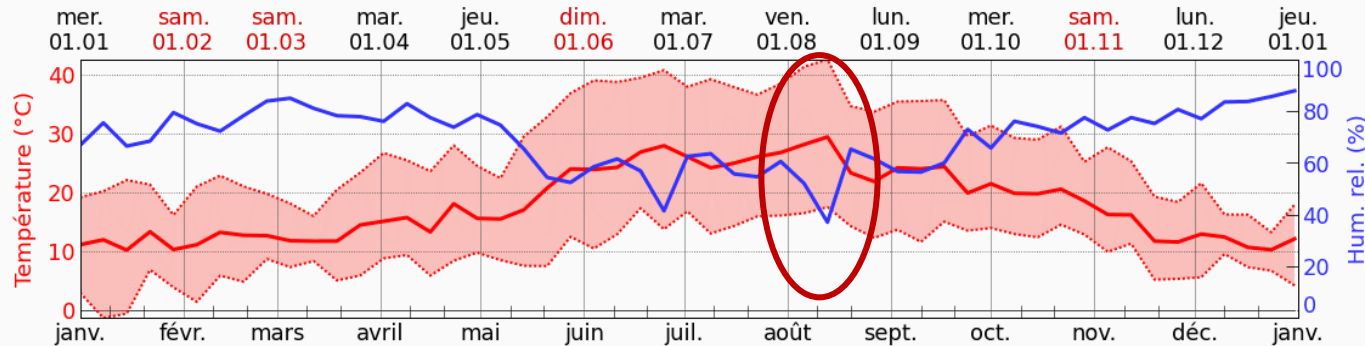
Bilan des incendies de forêts de 2025 au Maroc

Indicateurs clés des incendies de forêts au titre de la campagne 2025

Derdara

35.11°N, 5.29°W (413 m snm)

Modèle: NEMSGLOBAL, 2025-01-01 / 2026-01-01 (366 jours)



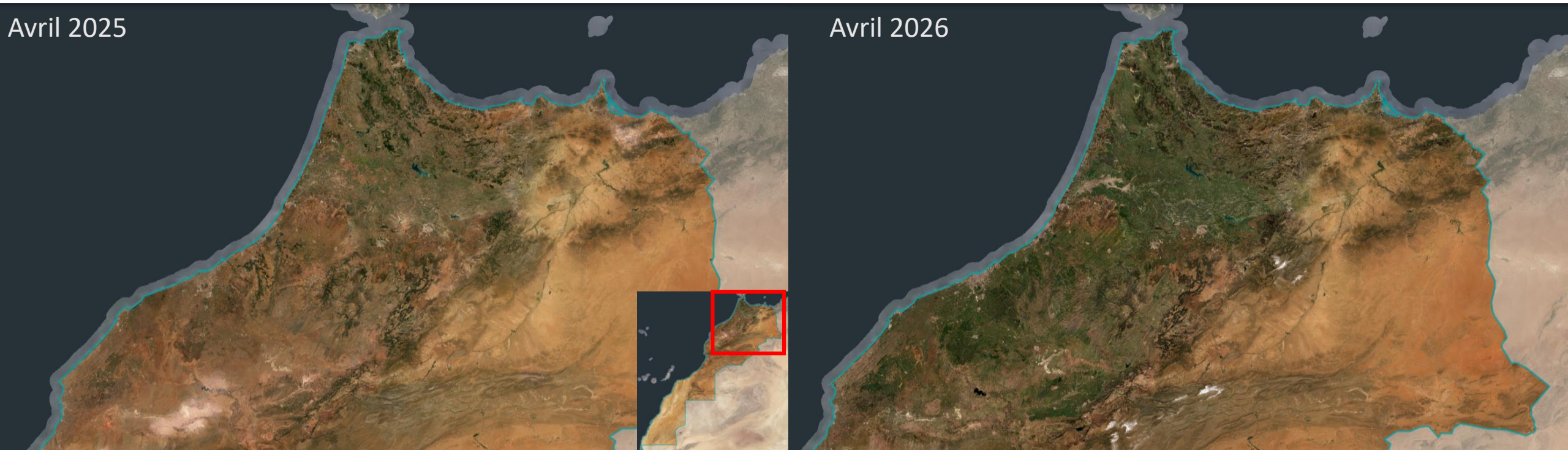
Tous les facteurs favorisant une propagation rapide des flammes étaient réunis lors du grand incendie de Derdara :
une humidité faible, des températures élevées et des vents puissants,

PROGRAMME PREVISIONNEL 2026

et aspects en amélioration

3 Programme prévisionnel 2026 et aspects en amélioration

Biomasse abondante et sèche prédisposée aux processus d'éclosion et de propagation des feux de forêts

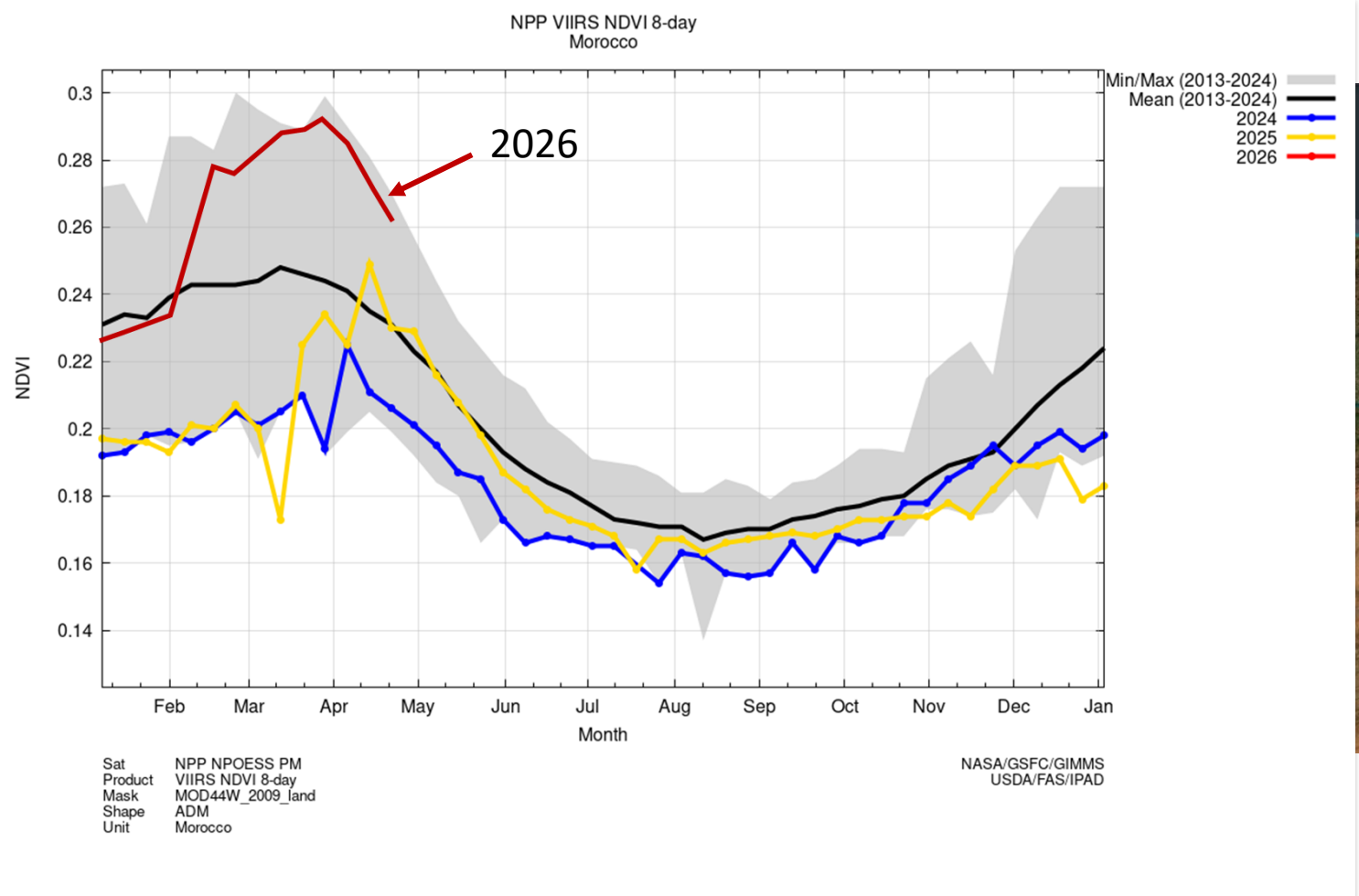


Développement important de la biomasse végétale facilement inflammable,
Risque élevé d'éclosion et de propagation de feux pour la prochaine saison estivale 2026.

3

Programme prévisionnel 2026 et aspects en amélioration

Biomasse abondante et sèche prédisposée aux processus d'éclosion et de propagation des feux de forêts

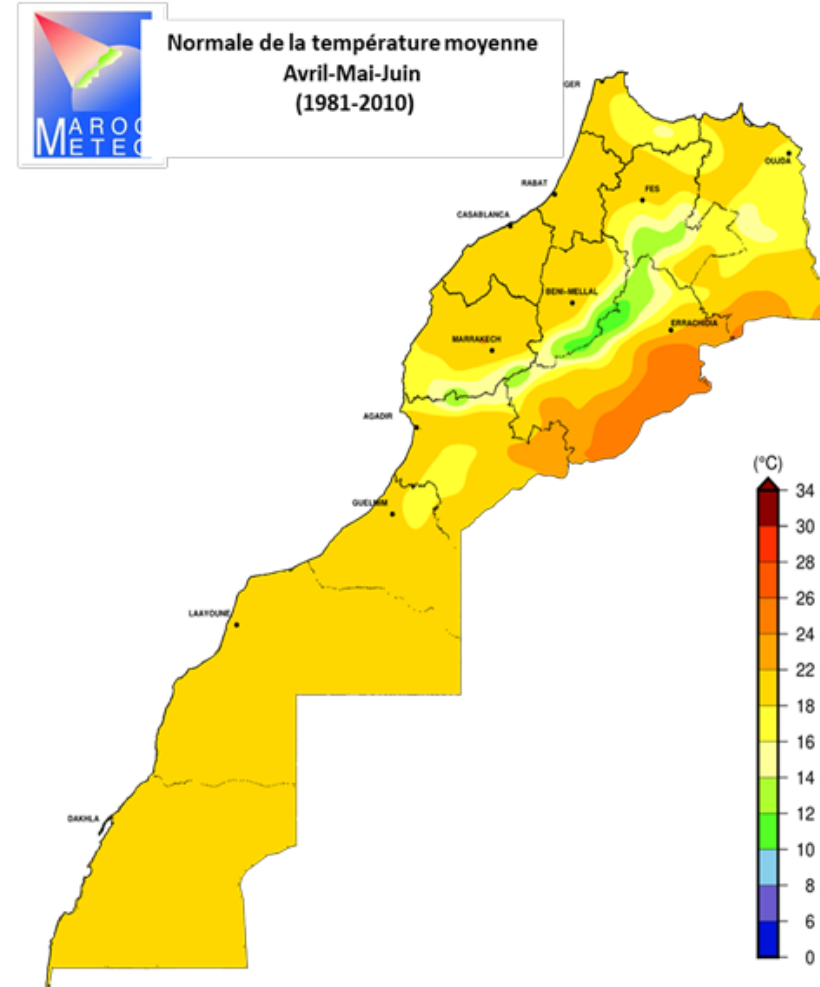
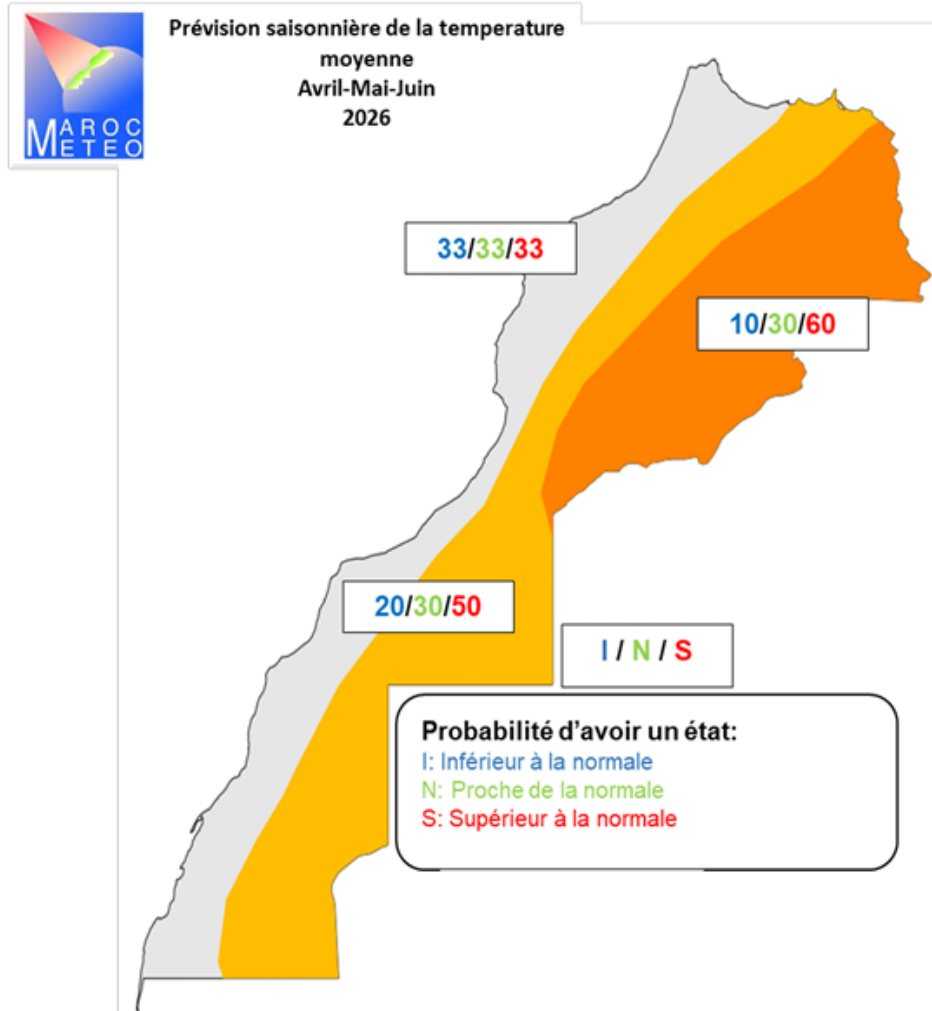


Développement important de la biomasse végétale facilement inflammable,
Risque élevé d'éclosion et de propagation de feux pour la prochaine saison estivale 2026.

3

Programme prévisionnel 2026 et aspects en amélioration

Contrastes thermiques au Maroc : incertitudes à l'Ouest et tendance au réchauffement ailleurs



(source: DGM, avril 2026)

Sur la façade Ouest, aucune tendance thermique claire n'est observée, en raison de possibles situations de blocage atmosphérique entraînant une forte variabilité et parfois des températures inférieures à la normale. En revanche, le reste du pays devrait connaître des températures globalement supérieures aux normales saisonnières, avec un réchauffement plus marqué au Sud-Est.

3

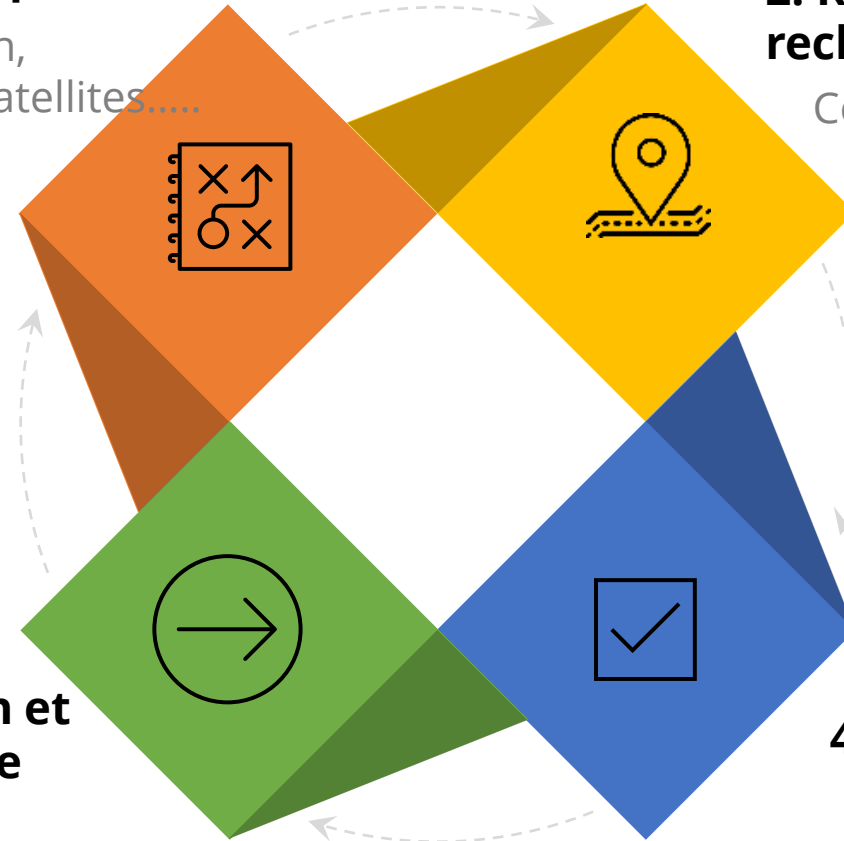
Programme prévisionnel 2026 et aspects en amélioration

1. Renforcement des actions de prévention

TPF, Point d'eau, Piste, sensibilisation, Guetteurs ANEF-PN, détection par satellites.....

2. Renforcement des mécanismes de recherche et identification des causes

Constitution des équipes mixtes spécialisés



3. renforcement de la préparation et de la coordination interpartenaire

4. Réhabilitation post-incendie

Programme de réhabilitation de la forêt de Dardara (Chefchaouen)

Le système de prévention et de lutte contre les incendies de forêts mis en place s'améliore d'année en année et sera affiné continuellement

Programme prévisionnel 2026 et aspects en amélioration

Actions instaurées par l'ANEF– Exercice 2026

| Actions | Unité | Physique | Financier (Dh) |
|--------------------------------|-------|----------|-----------------------|
| PREVENTION ET PREVISION | | | 102 130 000,00 |

Sensibilisation contre le risque des incendies

Bloc

12 000 000,00

Prévention et prévision

102,13 Millions de DH

- Pistes forestières (55,5 M)
- Tranchées pare-feu et débroussaillage (9,5M)
- Sylviculture (20 M)

Surveillance & Alerte

39,3 Millions DH

- Déploiement 1493 Gueilleurs (38,3M)

Intervention

8,6

- Millions DH
- Matériel et équipement (2,5M)
 - Imagerie Satellite (2,4M)
 - Véhicules de luttés

matériel de campement, radiocommunication, habillement...)

Bloc

8

2 500 000,00

Hébergement, restauration des équipes d'interventions

Bloc

46

2 000 000,00

| | | | |
|--------------|--|--|-----------------------|
| TOTAL | | | 150 030 000,00 |
|--------------|--|--|-----------------------|

Un budget d'environ 150 Millions de dirhams est mobilisé par l'ANEF dont 70 % est réservé aux actions de prévention, 30% aux actions de surveillance, d'alerte et de lutte contre les feux de forêts

Programme d'actions 2026

Communication grand public: **célébration de la journée nationale sensibilisation**

Bilan de la troisième édition de la journée nationale de sensibilisation contre les incendies de forêts

- 21 mai 2025

| | | |
|----------------------------|-----------------|--|
| 35 000 | 100 | 300 |
| Personnes touchées en 2025 | Forêts Urbaines | Etablissements Scolaires touchés en 2025 |



Programme de la célébration de la 4eme édition de journée nationale sensibilisation convenu entre l'ANEF-MI-DGPC

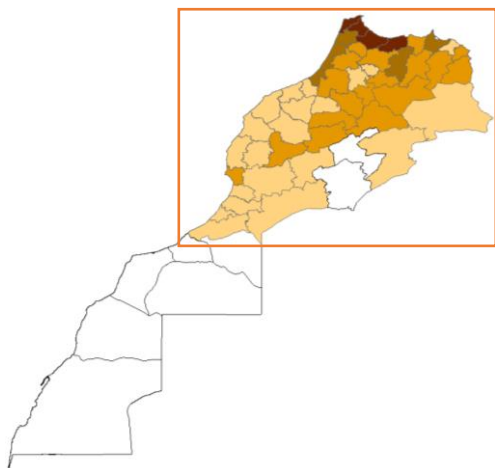
- 21 mai 2026

| Date | Public cible | Lieu |
|------------------------------|---|---------------------------------|
| Du 21 et 22 mai 2026 | Ecoliers : niveau primaire et préscolaire. | Etablissements scolaires |
| Les 23 et 24 mai 2026 | Visiteurs et population limitrophe de la forêt. | Forêts urbaines et périurbaines |



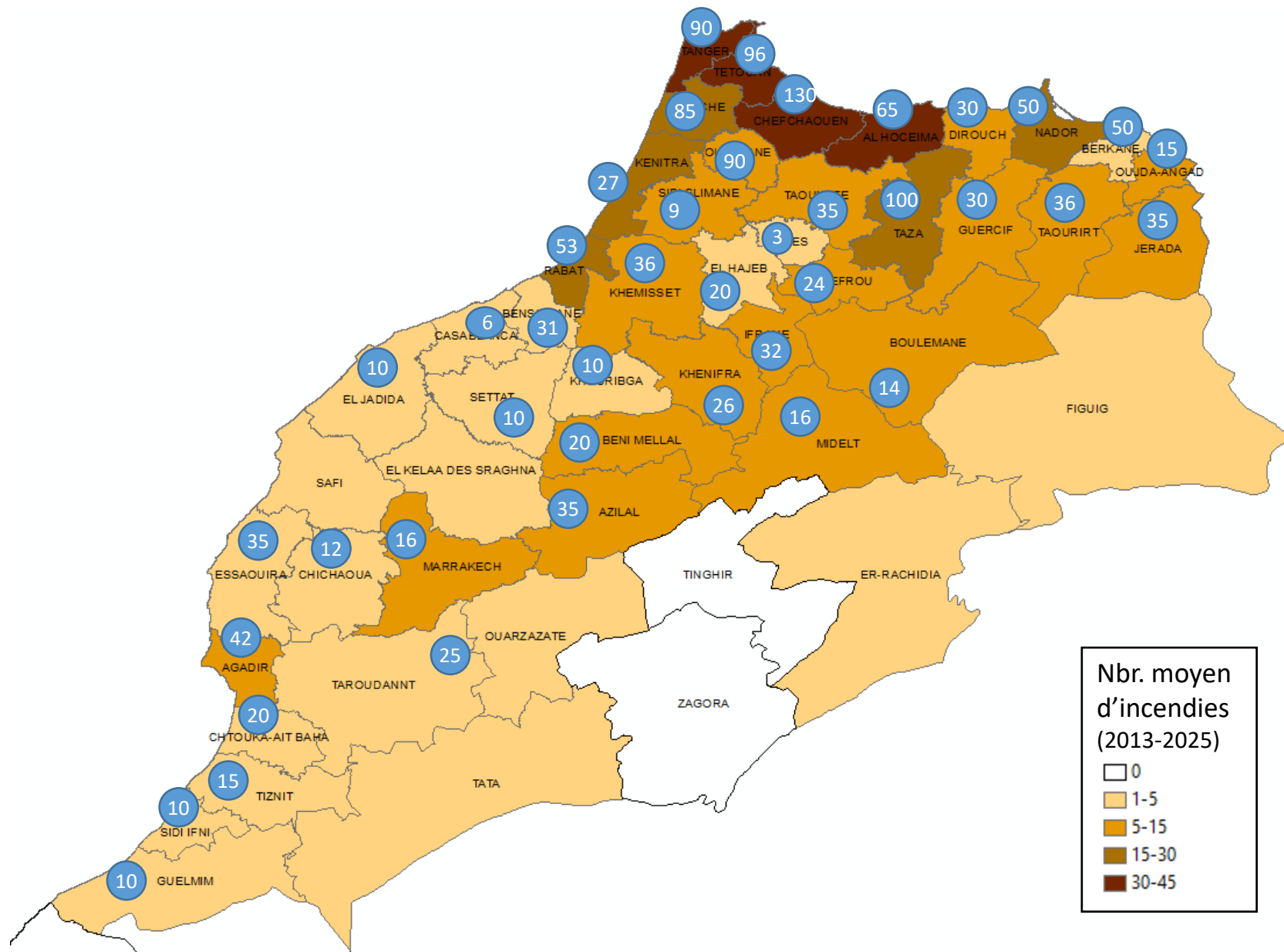
Programme d'actions 2026

Surveillance, Alerte et soutien à l'intervention : Guetteurs de l'ANEF– Exercice 2026



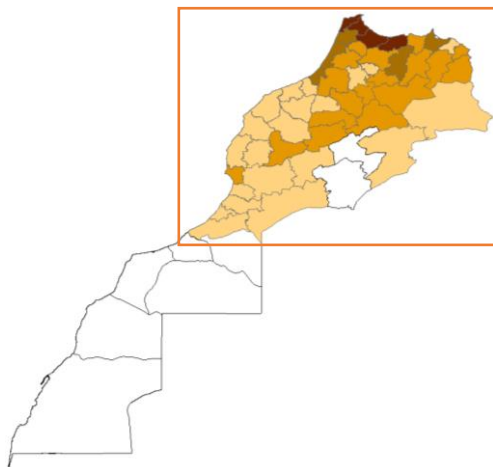
x1493 Guetteurs
(4 à 5 mois)

| DRANEF | Nbr guetteurs |
|---------------------------|---------------|
| Béni Mellal-Khénifra | 91 |
| Draa Tafilalt | 16 |
| Fès-Meknès | 228 |
| Grand Casablanca Settat | 57 |
| Guelmim Oued Noun | 20 |
| Marrakech Safi | 63 |
| Oriental | 246 |
| Rabat-Salé- Kénitra | 114 |
| Souss Massa | 102 |
| Tanger Tétouan Al hoceima | 556 |
| Total général | 1493 |



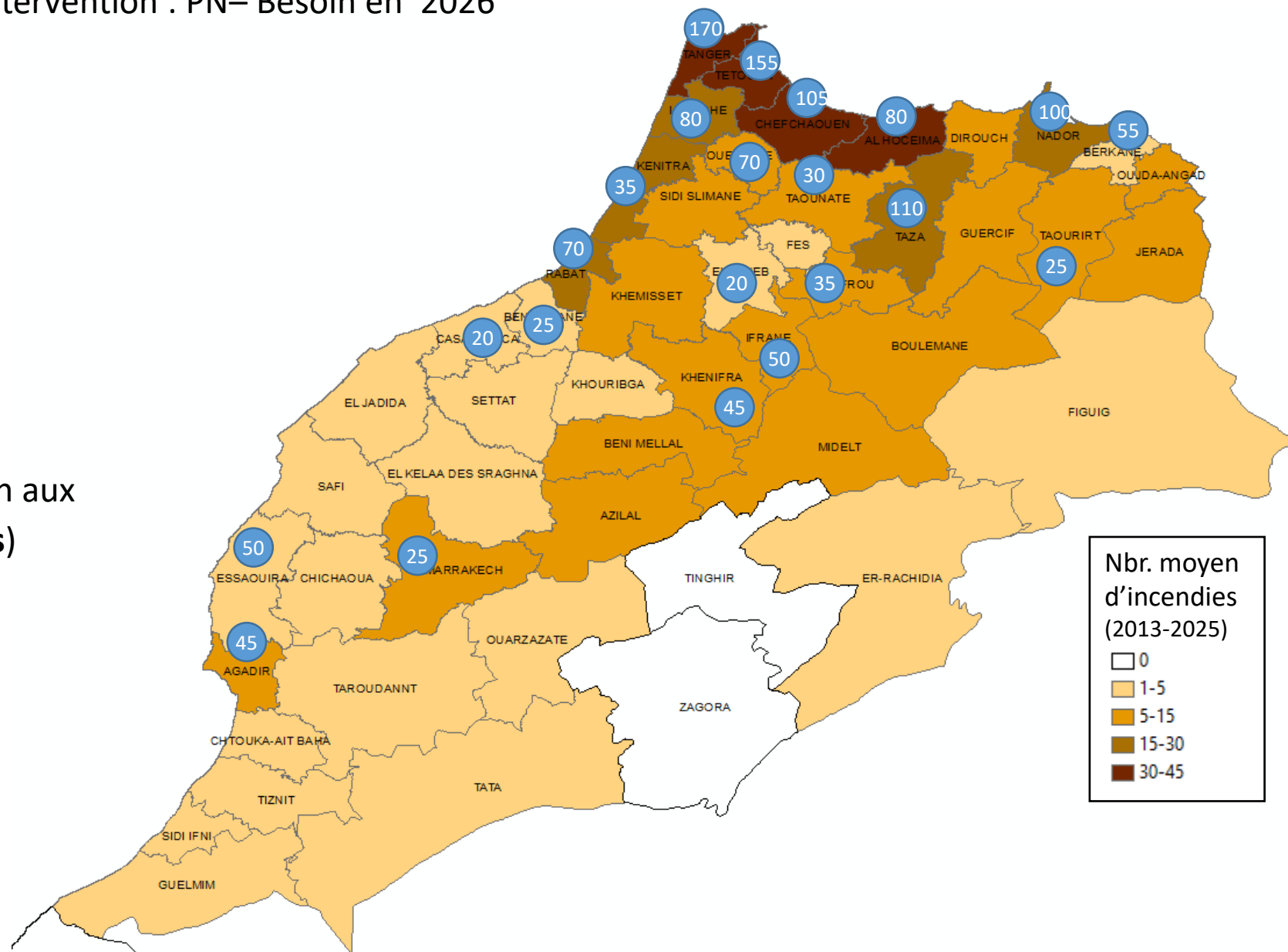
Programme d'actions 2026

Surveillance, Alerte et soutien à l'intervention : PN- Besoin en 2026



x1405 (surveillance + soutien aux interventions pour **2,5 mois**)

| DRANEF | Nbre guetteurs |
|---------------------------|----------------|
| Béni Mellal-Khénifra | 45 |
| Fès-Meknès | 245 |
| Grand Casablanca Settat | 50 |
| Marrakech Safi | 75 |
| Oriental | 180 |
| Rabat-Salé- Kénitra | 105 |
| Souss Massa | 45 |
| Tanger Tétouan Al hoceima | 660 |
| Total général | 1405 |



3 Programme d'action 2026

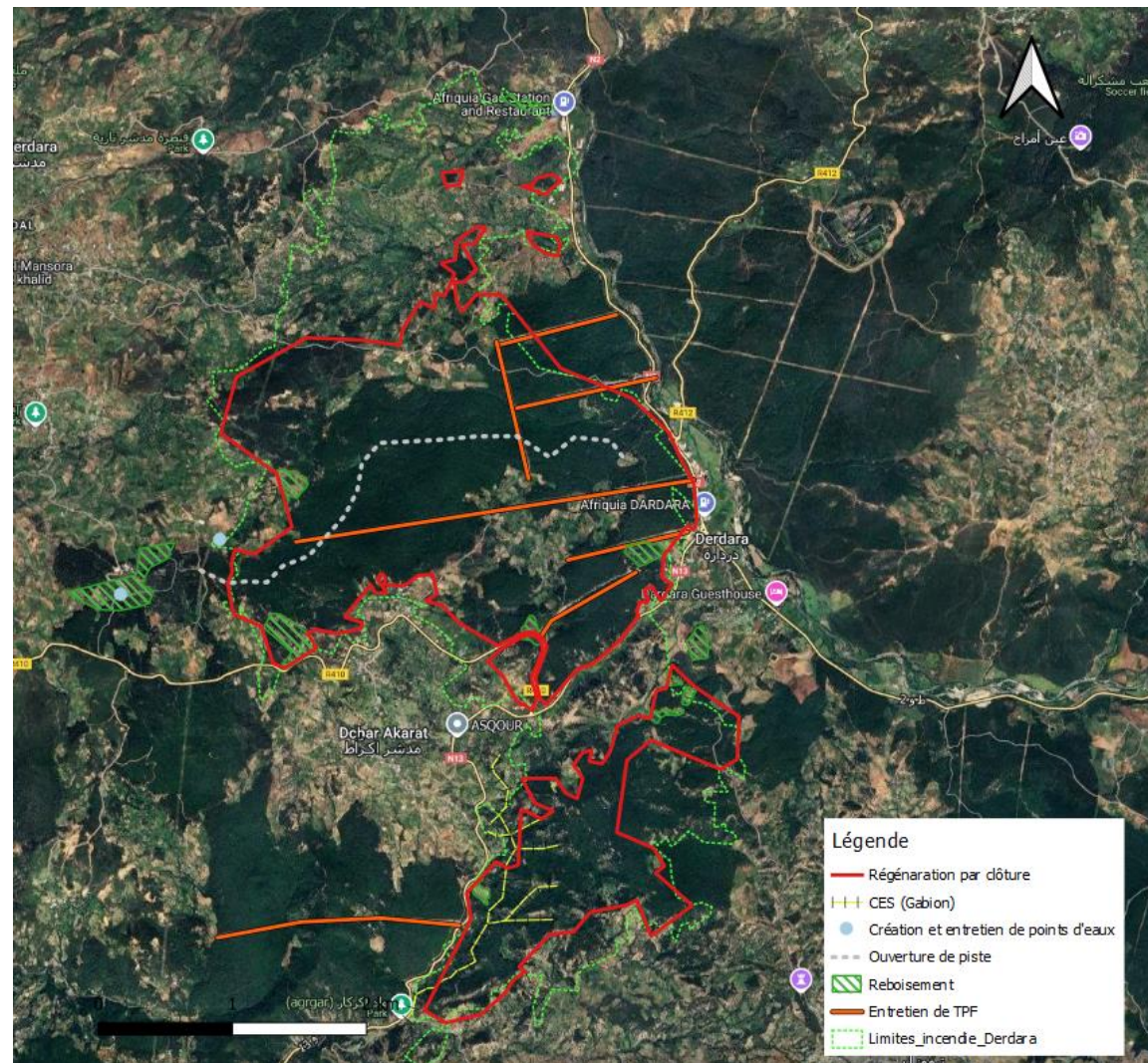
Réhabilitation post-incendie (Feu de Chefchaouen)



Programme des actions de réhabilitation

| Actions | Unité | Physique | PU | Financier |
|--|-------|----------|-----------|-------------------|
| Aménagement et entretien de Tranchée Pare-Feu (TPF) | Km | 10,7 | 60.000 | 642.000 |
| Régénération par clôture | Ml | 50.800 | 60 | 3.040.000 |
| Régénération et reboisement | Ha | 50 | 20.000 | 1.000.000 |
| Achat de VPI = Véhicule de première intervention | U | 2 | 1.500.000 | 3.000.000 |
| Ouverture et entretien de chemins forestiers (Hayouna - Dardara) | Km | 4,3 | 500.000 | 2.150.000 |
| Travaux d'infrastructures antiérosives par installation de Gabions | M³ | 1.500 | 500 | 750.000 |
| Total | | | | 10.582.000 |

Carte des actions de réhabilitation post-incendie



Pour un budget de 10,5 MDH, les zones affectées par l'incendie au niveau de la forêt de Dardara seront réhabilitées sur la base des résultats de l'étude conduite par les spécialistes de l'ANEF.

ENSEIGNEMENTS ET CONCLUSION

ENSEIGNEMENTS ET CONCLUSION

le **bilan de la campagne 2025** de lutte contre les incendies de forêts au Maroc apparaît **globalement positif** et encourageant, notamment au regard d'un **contexte climatique particulièrement défavorable** marqué par la sécheresse et les vagues de chaleur. Malgré ces conditions, les superficies parcourues par le feu sont restées nettement inférieures à la moyenne décennale (-65%), confirmant l'efficacité du dispositif national mis en place .

Cette performance repose sur plusieurs facteurs déterminants, notamment :

- la mobilisation coordonnée et efficace de l'ensemble des intervenants ;
- la réactivité des dispositifs de surveillance et d'intervention, ayant permis de maîtriser 94 % des incendies à un stade précoce;
- le renforcement des moyens aériens et logistiques ;
- ainsi que les efforts soutenus de sensibilisation et d'anticipation du risque (sensibilisation, SPOT, BRIF, ...).

Toutefois, il faut rester vigilant pour la campagne de 2026 en raison de l'augmentation des facteurs de risque liés au changement climatique et au développement d'une biomasse combustible importante;

Dans ce contexte, le **programme d'action 2026** s'inscrit dans une logique de consolidation et d'amélioration continue, en mettant l'accent sur :

- le renforcement de la **prévention** et de la **gestion de la biomasse** (*Sylviculture, TPF, débroussaillage...*);
- le renforcement des mécanismes **d'investigation des causes** (*équipes mixtes pluridisciplinaires...*) ;
- le développement de la **coordination interinstitutionnelle** (*Procédures, exercice de simulation..*) ;et
- la réhabilitation des zones sinistrées.

Ainsi, face à une pression croissante des risques climatiques, la stratégie nationale doit continuer à évoluer vers une **approche plus intégrée, proactive et basée sur la connaissance du risque**, afin de garantir la résilience durable des écosystèmes forestiers et la protection des populations.

MERCI

Centre de Gestion des Risques Climatiques
et Environnementaux
ANEF

